

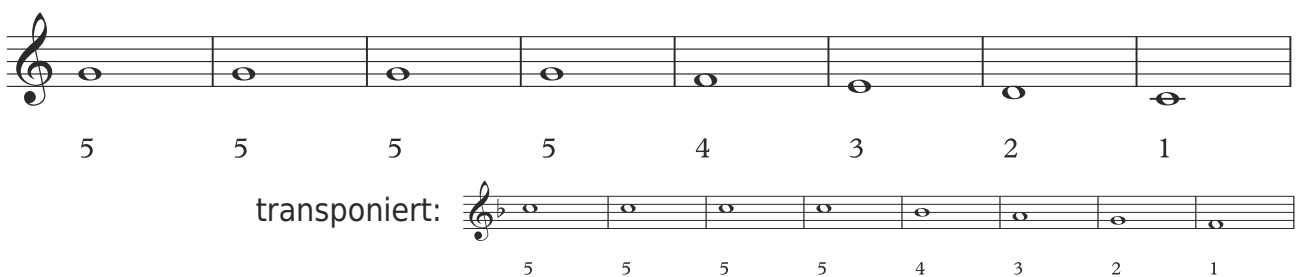
Die Verse-Bridge-Form (AABABA)

Bei der Verse-Form hast du das Problem kennengelernt, dass es schwierig sein kann, die Aufmerksamkeit beim Hören aufrecht zu erhalten, wenn sich immer wieder der gleiche Verse-Formteil wiederholt (S. 42). Hierzu wurden zwei Techniken besprochen. Eine weitere Möglichkeit, das Interesse von Zuhörerinnen und Zuhörern zu wecken, liegt darin, einen kontrastierenden Formteil zu verwenden. Ein solcher Kontrastteil wird auch als **Bridge** bezeichnet. Eine Songform, in der die Bridge genau zweimal vorkommt, nennt man Verse-Bridge-Form. In Buchstaben (A = Verse, B = Bridge) wird das Formmodell wie folgt skizziert:

AABABA

Die Verse-Bridge-Songform hat eine längere Tradition in der älteren amerikanischen Popularmusik. Es kann sein, dass du diese Songform schon durch einen Beatles-Song kennst, denn viele der frühen Beatles-Songs lassen sich mithilfe der Verse-Bridge-Form angemessen beschreiben.

Ein Modell ist eine abstrakte Einheit zum Vermessen von Musik. Unten siehst du ein einfaches Tonhöhenmodell, mit dem sich viele Formteile vermessen lassen. Nach F-Dur transponiert kannst du es zum Vermessen des Verse-Formteils im Hey-Jude-Song verwenden (dazu musst du mit einem c' beginnen). Wenn Paul McCartney »Hey **Jude**« singt, singst du auf »Jude« den ersten Ton des Modells und anschließend pro Takt einen weiteren Ton. An dem Formdiagramm des Songs unter dem Tonhöhenmodell kannst du dich orientieren und sehen, wann du das Tonhöhenmodell singen kannst (immer im Verse). Im Verse werden darüber hinaus drei Harmonien verwendet, eine kommt dabei nur ein einziges Mal vor. Achte darauf, wie sich diese Harmonie »anfühlt«, wenn du den Ton »4« im Tonhöhenmodell singst. Nachdem du den Verse strukturell so gut kennengelernt hat, ist es nicht schwer, die Bridge als Kontrast zum Verse aufzufassen.



»Hey Jude« von *The Beatles* (1968)



88

- 1 Höre dir den Song »Hey Jude« von *The Beatles* (1968) bis zur Mitte an (bis zum Na-na-na-na-na-na-Abschnitt) und singe immer im Verse das Tonhöhenmodell zur Musik.
- 2 Nicht selten beginnt die Bridge auf einer bestimmten Harmonie. Gelingt es dir herauszubekommen, auf welcher Tonstufe der Tonart der Bridge-Teil beginnt?

- 3 Recherchiere den Namen, den der Dreiklang über dieser Tonstufe in der Funktionstheorie hat.
- 4 Recherchiere andere Songs in der Verse-Bridge-Form, die von *The Beatles* veröffentlicht worden sind. Beginne mit deiner Recherche im Jahr 1963.