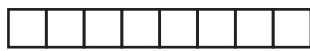


Invention C-Dur

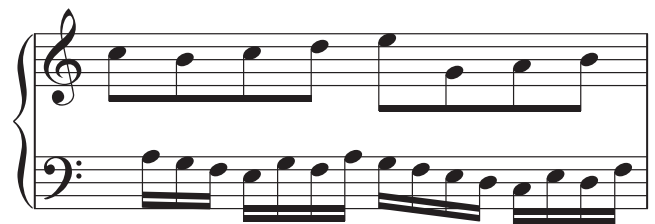
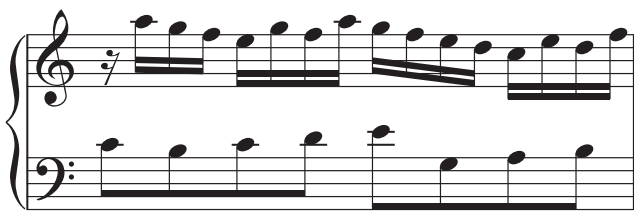
Aufgaben zur Analyse



Imitation heißt, dass eine Stimme von einer anderen Stimme in der gleichen oder einer anderen Lage wiederholt wird. Das Beispiel zeigt, wie der Sopran vom Bass imitiert wird. Notiere die Töne des Motivs in die Kästchen und überprüfe, ob alle Töne des Soprans vom Bass wiederholt werden.

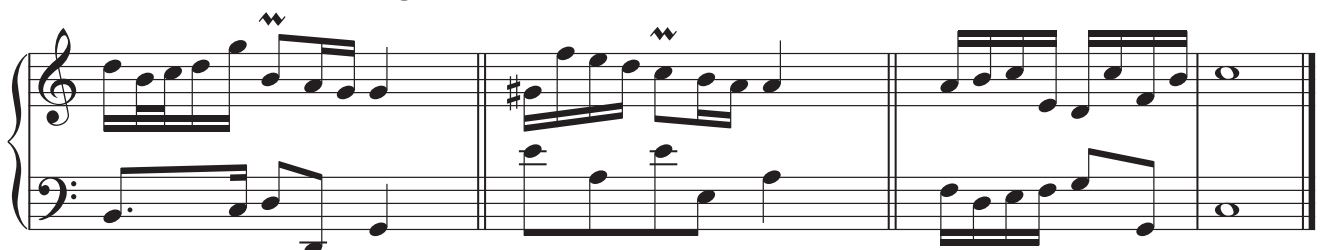


Als **Umkehrung** oder auch **Spiegelung** wird bezeichnet, wenn Intervalle aufwärts zu Intervallen abwärts verwandelt werden und umgekehrt. Das Anfangsmotiv der C-Dur-Invention beginnt mit den Tönen c-d, das heißt, einer großen Sekunde aufwärts. Die Umkehrung dagegen beginnt mit den Tönen a-g, also mit einer großen Sekunde abwärts. Überprüfe, ob alle Töne des Motivs korrekt gespiegelt werden.



Im **doppelten Kontrapunkt der Oktave** können zwei Stimmen vertauscht werden. Das funktioniert immer dann sehr gut, wenn nur Sexten und Terzen erklingen. Spiele den doppelten Kontrapunkt oben ganz langsam und überprüfe, welche Intervalle zwischen Sopran und Bass jeweils zusammenklingen.

In der C-Dur-Invention gibt es drei Kadenzen:



Finde die Kadenzen im Notentext der C-Dur-Invention von J. S. Bach.