

Eignungsprüfung Lehramt am Gymnasium

Klausur Tonsatz

Montag, den 20. Juli 2020, 14.00 Uhr

Name, Vorname

Aufgabe 1: Themengebiet ›Vierstimmiger Satz‹

Aufgabe 2.1: Themengebiet ›Akkordverbindung/Sequenzen‹

Aufgabe 2.2: Themengebiet ›Modulation‹

Gesamtbewertung: _____ Punkte von Punkten

Unterschrift (Korrektur)

Unterschrift (Korrektur)

1. Themengebiet ›Vierstimmiger Satz‹

7

13

Aufgabe 1:

Kreuzen Sie an, welche der auf dem Lösungsbogen abgebildeten Kadenzan der ersten Fermate (T. 1/2) am besten passt.

1	2	3	4	5
---	---	---	---	---

Aufgabe 2:

Beziffern Sie den folgenden Bass für die im Beispiel oben eingerahmte Aussetzung (s. Kasten) im Sinne des 18. Jahrhunderts:

Aufgabe 3:

Kreuzen Sie an, welche der auf dem Lösungsbogen abgebildeten Bassstimmen für die siebte Choralzeile (T. 11–13) am besten passt.

1	2	3	4	5
---	---	---	---	---

Aufgabe 4:

Kreuzen Sie an, welche der auf dem Lösungsbogen abgebildeten Kadenzan der zweiten Fermate (T. 3/4) am besten passt.

1	2	3	4	5
---	---	---	---	---

Aufgabe 5:

Setzen Sie die letzte Choralzeile bzw. die letzten Takte des Chorals vierstimmig im Sinne der Vorgabe aus. Tragen Sie Ihre Lösung direkt in das Notenbeispiel ein.

Lösungsbogen

Zur Aufgabe 1:

Lösung 1

Lösung 2

Lösung 3

Lösung 4

Lösung 5

Musical notation for Aufgabe 1 solutions 1-5. Each solution is presented as a two-staff system (treble and bass clef) in common time (C). The notation shows various harmonic and melodic approaches to the problem, including the use of fermatas and parallelisms.

(Parallelen, die vom Fermatenakkord zum Folgeakkord entstehen, bitte vernachlässigen!)

Zur Aufgabe 3:

Lösung 1

Lösung 2

Lösung 3

Musical notation for Aufgabe 3 solutions 1-3. Each solution is shown as a single bass clef staff in common time (C), containing a sequence of notes and rests.

Lösung 4

Lösung 5

Musical notation for Aufgabe 3 solutions 4-5. Each solution is shown as a single bass clef staff in common time (C), containing a sequence of notes and rests.

Zur Aufgabe 4:

Lösung 1

Lösung 2

Lösung 3

Lösung 4

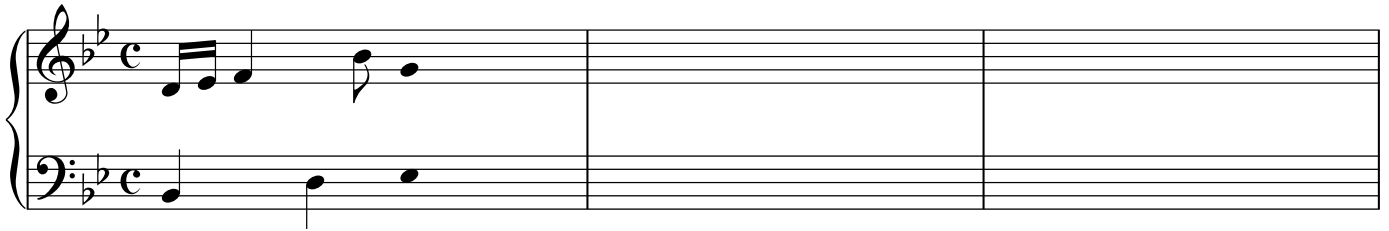
Lösung 5

Musical notation for Aufgabe 4 solutions 1-5. Each solution is presented as a two-staff system (treble and bass clef) in common time (C). The notation shows various harmonic and melodic approaches to the problem.

2.1 Themengebiet ›Sequenzen‹

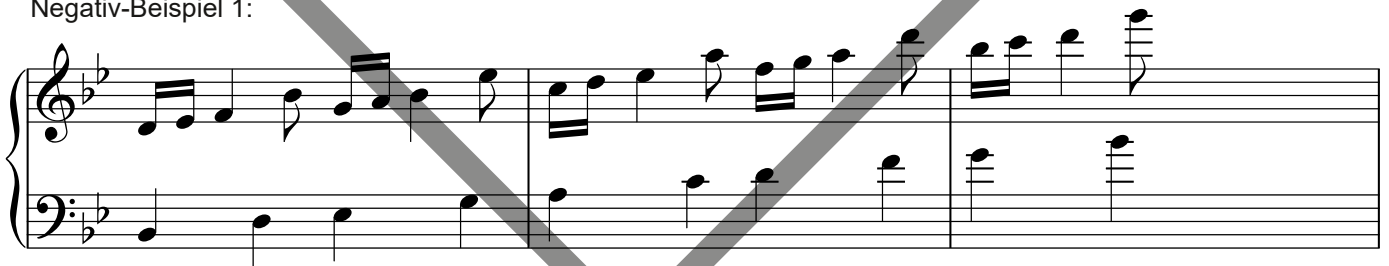
Aufgabe:

Arbeiten Sie die gegebene Vorgabe zu einer drei Takte langen harmonisch-tonalen Sequenz aus (Vorzeichen für Zwischendominanten können verwendet werden).



Achtung: Ein einfaches Verrücken der gegebenen Anfangsgestaltung (z.B. das Negativ-Beispiel 1) oder eine reale Sequenz (z.B. die Transposition in reinen Quintabständen unten im Negativ-Beispiel 2) sind keine harmonisch-tonale Sequenzausarbeitungen im Sinne der Aufgabenstellung und werden als Verfehlung der Aufgabenstellung mit 0 Punkten bewertet.

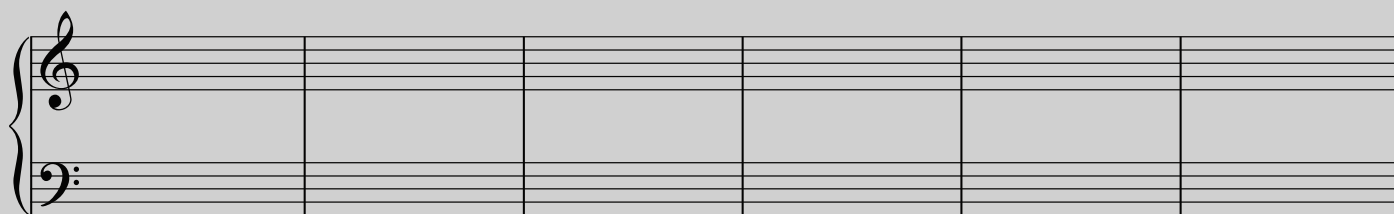
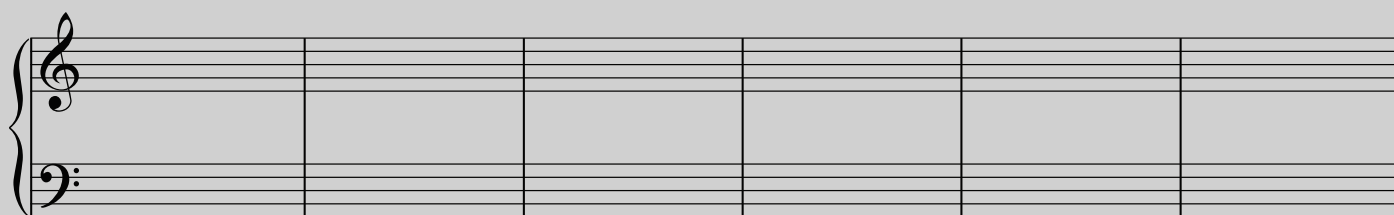
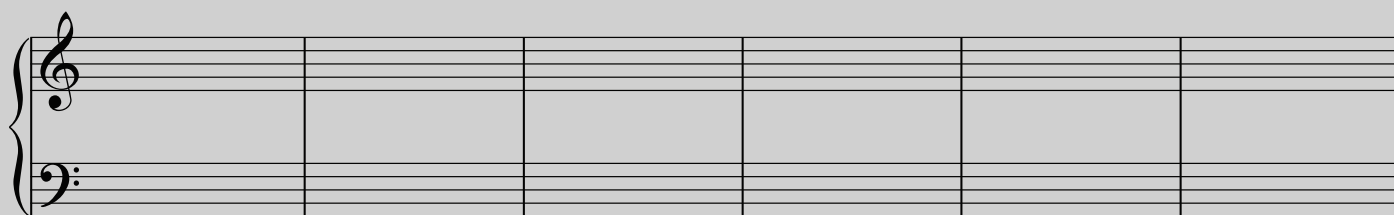
Negativ-Beispiel 1:



Negativ-Beispiel 2:



Raum für Stichpunkte oder Skizzen (fließen nicht in die Bewertung ein)



2.2 Themengebiet ›Modulation‹

Aufgabe:

Gegeben sind eine musikalische Anfangsphase sowie drei kontrapunktisch-harmonische Modelle:

The notation shows the beginning of a piece in G minor, 3/4 time. The treble clef contains a series of chords: G3-Bb3-Eb4 (half note), G3-Bb3-Eb4 (half note), and G3-Bb3-Eb4 (half note). The bass clef contains a series of notes: G2 (half note), Bb2 (quarter note), and Eb3 (quarter note).

Der Anfang

1)

The notation shows a four-measure model in G minor, 3/4 time. The treble clef contains: G3 (half note), G3-Bb3-Eb4 (half note), G3-Bb3-Eb4 (half note), and G3-Bb3-Eb4 (half note). The bass clef contains: G2 (half note), Bb2 (quarter note), Eb3 (quarter note), and G2 (half note).

Dieses Modell darf nur transponiert, nicht aber strukturell verändert oder erweitert werden. Lediglich das Vertauschen der Oberstimmen ist erlaubt.

2)

The notation shows a four-measure model in G minor, 3/4 time. The treble clef contains: G3 (half note), G3-Bb3-Eb4 (half note), G3-Bb3-Eb4 (half note), and G3-Bb3-Eb4 (half note). The bass clef contains: G2 (half note), Bb2 (quarter note), Eb3 (quarter note), and G2 (half note).

Dieses Modell darf transponiert und sinnvoll erweitert werden.

3)

The notation shows a four-measure model in G minor, 3/4 time. The treble clef contains: G3 (half note), G3-Bb3-Eb4 (half note), G3-Bb3-Eb4 (half note), and G3-Bb3-Eb4 (half note). The bass clef contains: G2 (half note), Bb2 (quarter note), Eb3 (quarter note), and G2 (half note).

Dieses Modell darf transponiert und ebenfalls sinnvoll erweitert werden.

Führen Sie nun den Anfang unter Zuhilfenahme von **mindestens** zwei der abgebildeten Modelle 1–3 weiter und enden Sie mit einer zu der Vorgabe passenden Kadenz in der iii. Stufe (d-Moll). Notieren Sie Ihren Lösungsvorschlag (es gibt mehrere Lösungen) bitte **nur** in die nachstehenden Notensysteme und nicht auf gesondertes Papier! (Es müssen **nicht** alle Takte ausgefüllt werden.)

Model 1: Musical notation showing the beginning of a piece in D minor, 4/4 time. The first staff (treble clef) starts with a half note chord of F4 and A4. The second staff (bass clef) starts with a half note chord of D3 and F3. The first three measures are filled with notes, and the fourth measure contains a fermata over a whole note chord of D3 and F3. The remaining three measures are empty.

Model 2: Empty musical notation system for a piano introduction in D minor, 4/4 time, consisting of two staves (treble and bass clef) and five measures.

Model 3: Empty musical notation system for a piano introduction in D minor, 4/4 time, consisting of two staves (treble and bass clef) and five measures.

Model 4: Empty musical notation system for a piano introduction in D minor, 4/4 time, consisting of two staves (treble and bass clef) and five measures.



made with scribus 1.5.5