

Übungsheft

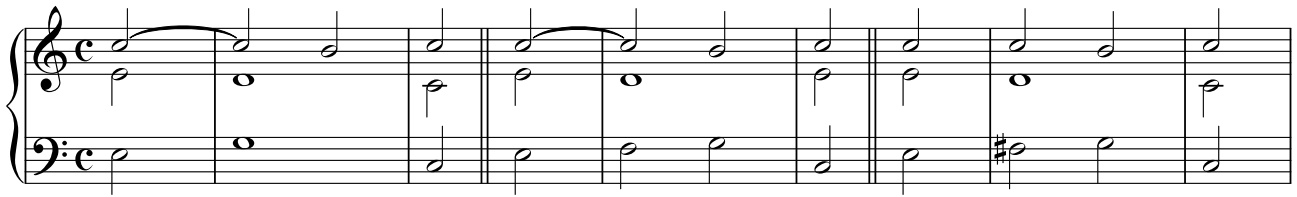
# Satztechnische Modelle

## Inhalt

Kadenzen.....	2
Quintfallsequenzen.....	4
Der Parallelismus (>Pachelbel<-Modell).....	8
Der chromatische Parallelismus.....	11
Der sekundweise aufwärts sequenzierte Quintfall.....	14
Ein Oberquintmodulationsmodell.....	16
Ein Unterquintmodulationsmodell (Motivo di Cadenza).....	18
Lamentobass-Harmonik.....	20
Die Quintanstiegssequenz.....	22

# 1. Kadenzen

Dreistimmige Kadenzen mit verschiedenen Basstimmen



mit Dominant-Quartvorhalt

mit subdominantischem Klang

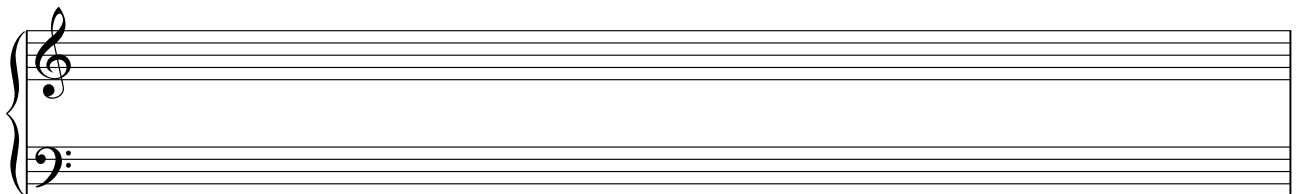
mit doppeldominantischem Klang

Zweistimmige diminuierte Kadenzausarbeitung



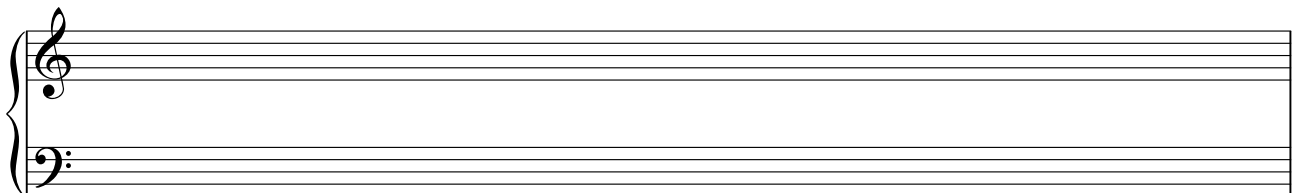
aus: G. F. Händel, Suite Nr. 7 in g-Moll

Zweistimmige diminuierte Kadenzausarbeitung



Quelle: \_\_\_\_\_

Zweistimmige diminuierte Kadenzausarbeitung



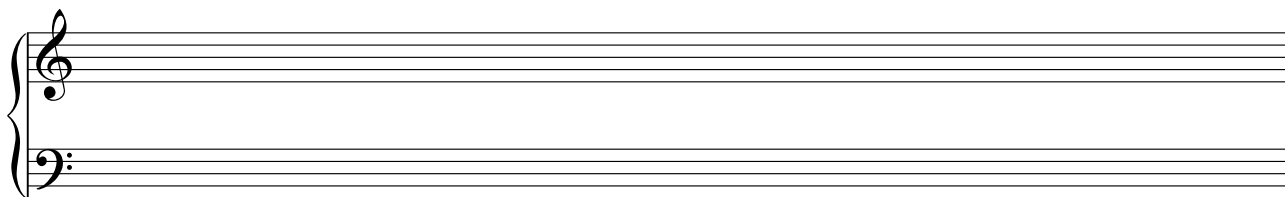
Quelle: \_\_\_\_\_

Dreistimmige diminuierte Kadenzausarbeitung



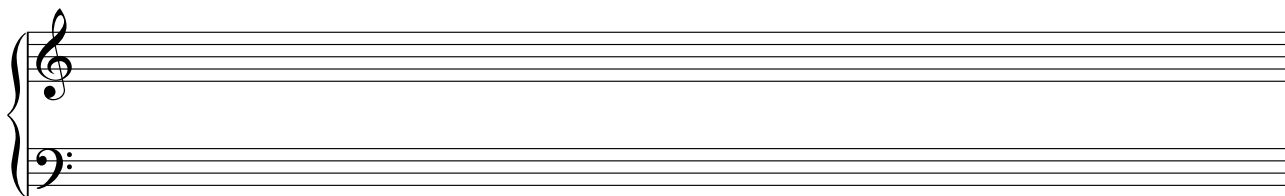
aus: G. F. Händel, Fuge III in B-Dur

Dreistimmige diminuierte Kadenzausarbeitung



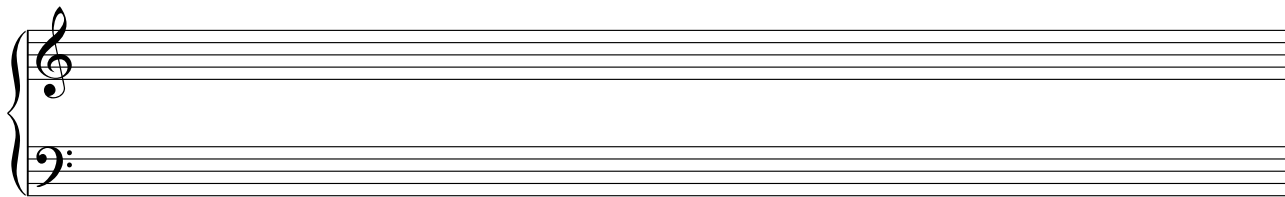
Quelle: \_\_\_\_\_

Dreistimmige diminuierte Kadenzausarbeitung



Quelle: \_\_\_\_\_

Dreistimmige diminuierte Kadenzausarbeitung



Quelle: \_\_\_\_\_

## 2. Quintfallsequenzen

Mit Grundakkorden und Septimendissonanzen

Two staves of music. The right staff (treble clef) shows a sequence of chords: a triad (C-E-G), a dyad (C-E), a triad (C-E-G), a dyad (C-E), a triad (C-E-G), and a dyad (C-E). The left staff (bass clef) shows a descending line of notes: C, B, A, G, F, E, D, C.

Two staves of music. The right staff (treble clef) shows a sequence of chords: a triad (C-E-G), a dyad (C-E), a triad (C-E-G), a dyad (C-E), a triad (C-E-G), and a dyad (C-E). The left staff (bass clef) shows a descending line of notes: C, B, A, G, F, E, D, C.

### Merkregeln

- **Terz wird zur Septime**  
(mit oder ohne Überbindung)
- **Septime löst sich abwärts auf zur Terz**

Quintfallsequenz mit 7-6-Synkopenkette im dreifachen Kontrapunkt der Oktave

Two staves of music. The right staff (treble clef) shows a sequence of chords: a triad (C-E-G), a dyad (C-E), a triad (C-E-G), a dyad (C-E), a triad (C-E-G), and a dyad (C-E). The left staff (bass clef) shows a descending line of notes: C, B, A, G, F, E, D, C.

Two staves of music. The right staff (treble clef) shows a sequence of chords: a triad (C-E-G), a dyad (C-E), a triad (C-E-G), a dyad (C-E), a triad (C-E-G), and a dyad (C-E). The left staff (bass clef) shows a descending line of notes: C, B, A, G, F, E, D, C.

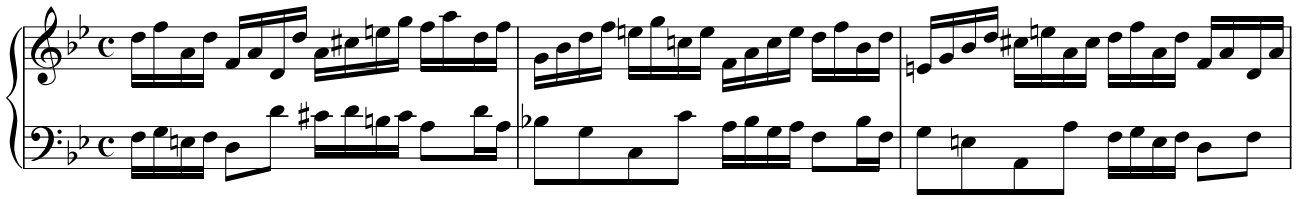
Two staves of music. The right staff (treble clef) shows a sequence of chords: a triad (C-E-G), a dyad (C-E), a triad (C-E-G), a dyad (C-E), a triad (C-E-G), and a dyad (C-E). The left staff (bass clef) shows a descending line of notes: C, B, A, G, F, E, D, C.

Two staves of music. The right staff (treble clef) shows a sequence of chords: a triad (C-E-G), a dyad (C-E), a triad (C-E-G), a dyad (C-E), a triad (C-E-G), and a dyad (C-E). The left staff (bass clef) shows a descending line of notes: C, B, A, G, F, E, D, C.

Two staves of music. The right staff (treble clef) shows a sequence of chords: a triad (C-E-G), a dyad (C-E), a triad (C-E-G), a dyad (C-E), a triad (C-E-G), and a dyad (C-E). The left staff (bass clef) shows a descending line of notes: C, B, A, G, F, E, D, C.

Two staves of music. The right staff (treble clef) shows a sequence of chords: a triad (C-E-G), a dyad (C-E), a triad (C-E-G), a dyad (C-E), a triad (C-E-G), and a dyad (C-E). The left staff (bass clef) shows a descending line of notes: C, B, A, G, F, E, D, C.

Zweistimmige diminuierte Quintfallsequenzausarbeitung



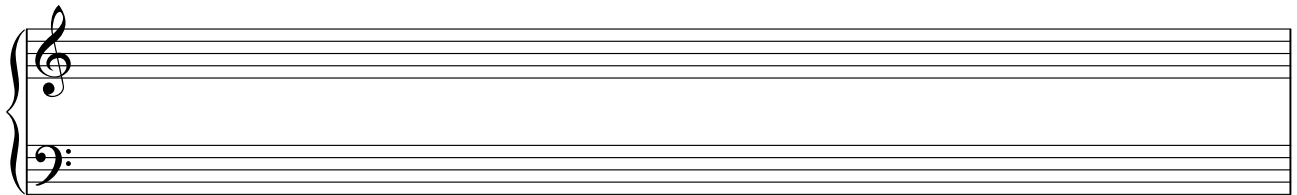
A musical score for a two-voice diminished quintfall sequence in G minor, BWV 542 by J.S. Bach. The score is in 3/4 time and consists of three measures. The right hand (treble clef) plays a descending eighth-note scale: G4, F4, E4, D4, C4, B3, A3, G3. The left hand (bass clef) plays a descending eighth-note scale: F3, E3, D3, C3, B2, A2, G2. The sequence is repeated in the second and third measures with a one-measure rest in the right hand.



A musical score for a two-voice diminished quintfall sequence in G minor, BWV 542 by J.S. Bach. The score is in 3/4 time and consists of two measures. The right hand (treble clef) plays a descending eighth-note scale: G4, F4, E4, D4, C4, B3, A3, G3. The left hand (bass clef) plays a descending eighth-note scale: F3, E3, D3, C3, B2, A2, G2.

aus: J. S. Bach, Fuge in g-Moll BWV 542

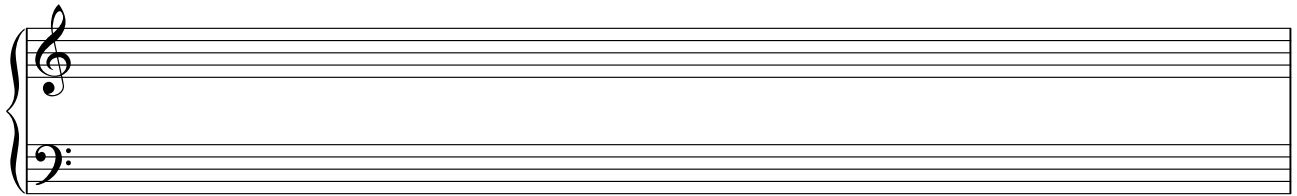
Zweistimmig diminuierte Quintfallsequenzausarbeitung



Two empty musical staves, one for the treble clef and one for the bass clef, intended for a two-voice diminished quintfall sequence.

Quelle: \_\_\_\_\_

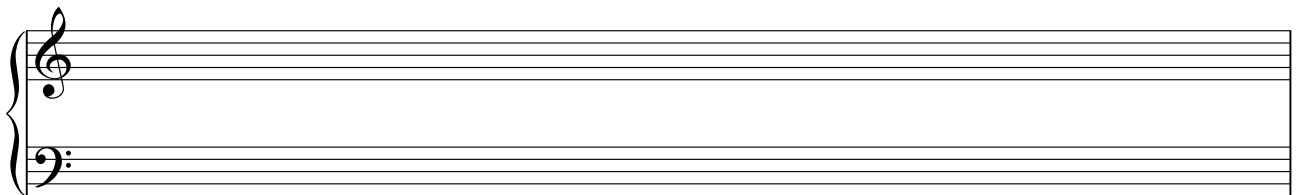
Zweistimmig diminuierte Quintfallsequenzausarbeitung



Two empty musical staves, one for the treble clef and one for the bass clef, intended for a two-voice diminished quintfall sequence.

Quelle: \_\_\_\_\_

Zweistimmig diminuierte Quintfallsequenzausarbeitung



Two empty musical staves, one for the treble clef and one for the bass clef, intended for a two-voice diminished quintfall sequence.

Quelle: \_\_\_\_\_

Dreistimmige diminuierte Quintfallsequenzausarbeitung

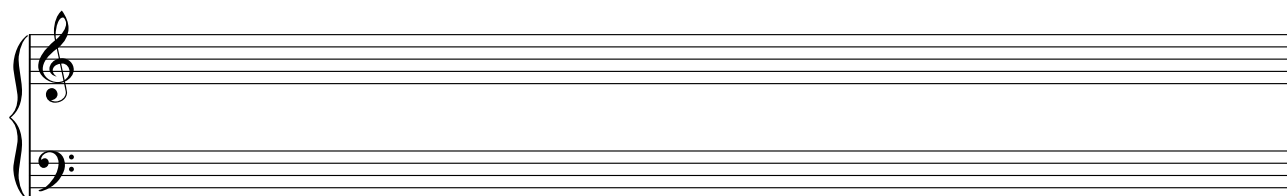


aus: G. F. Händel, Suite Nr. 4 in e-Moll



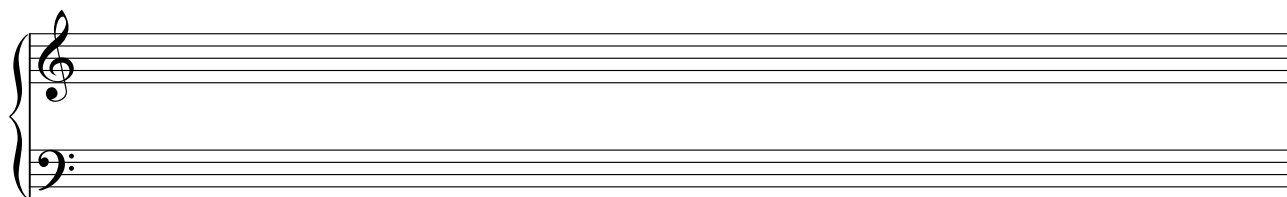
aus: G. F. Händel, Suite Nr. 3 in d-Moll

Dreistimmig diminuierte Quintfallsequenzausarbeitung



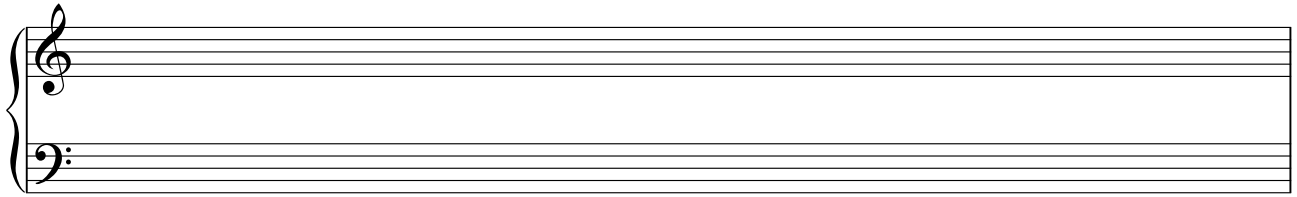
Quelle: \_\_\_\_\_

Dreistimmig diminuierte Quintfallsequenzausarbeitung



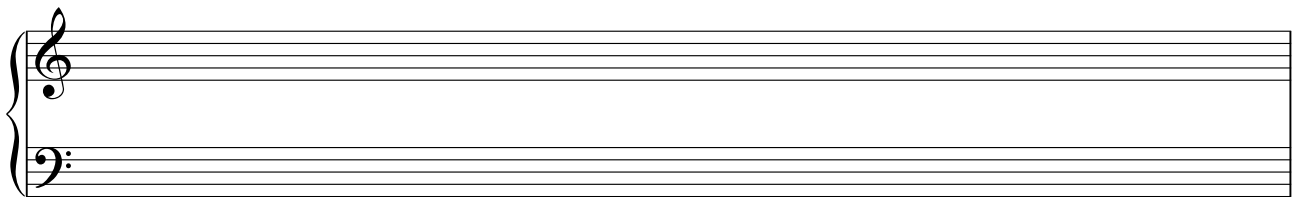
Quelle: \_\_\_\_\_

Dreistimmig diminuierte Quintfallsequenzausarbeitung



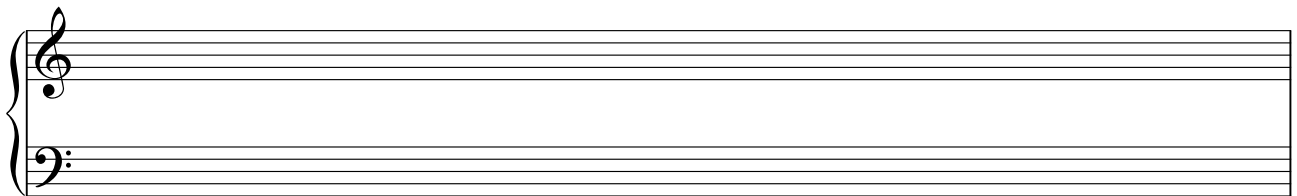
Quelle: \_\_\_\_\_

Dreistimmig diminuierte Quintfallsequenzausarbeitung



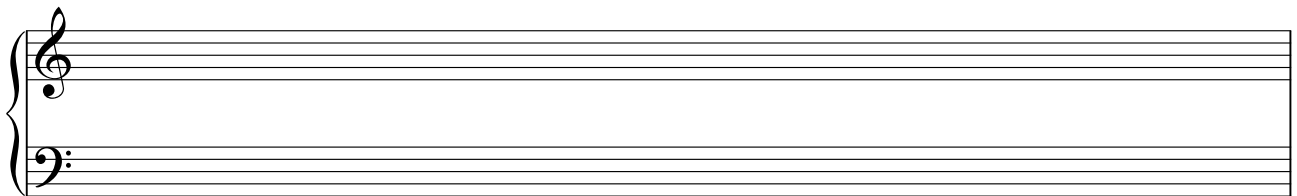
Quelle: \_\_\_\_\_

Dreistimmig diminuierte Quintfallsequenzausarbeitung



Quelle: \_\_\_\_\_

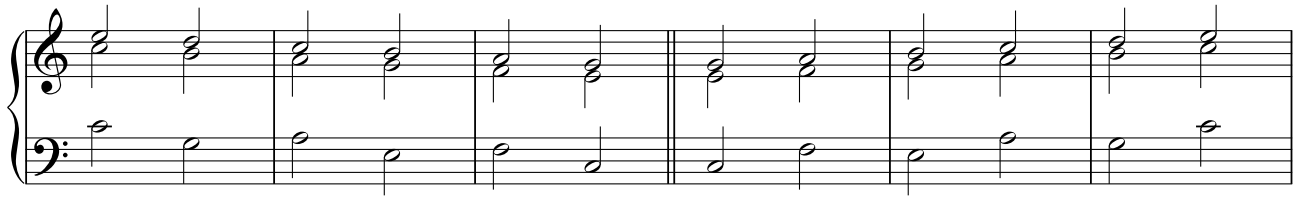
Dreistimmig diminuierte Quintfallsequenzausarbeitung



Quelle: \_\_\_\_\_

### 3. Der Parallelismus (>Pachelbel-Modell)

Mit Terzenparallelen in den Oberstimmen



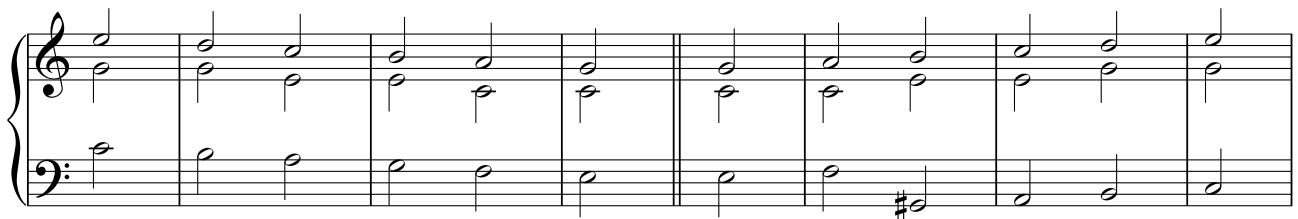
A musical score in G major, 4/4 time, illustrating parallel thirds in the upper voice. The right hand plays a sequence of triads: G3-B3-D4, A3-C4-D4, B3-D4-E4, C4-D4-E4, D4-E4-F4, E4-F4-G4, D4-E4-F4, C4-D4-E4. The left hand provides a simple bass line with notes: G2, A2, B2, C3, D3, E3, F3, G3.

Mit synkopierten Oberstimmen und Bass-Zickzack



A musical score in G major, 4/4 time, illustrating syncopated upper voice and a zigzag bass line. The right hand plays a melodic line with syncopation: G4 (quarter), A4 (quarter), B4 (quarter), C5 (quarter), B4 (quarter), A4 (quarter), G4 (quarter), F4 (quarter), E4 (quarter), D4 (quarter), C4 (quarter), B3 (quarter), A3 (quarter), G3 (quarter). The left hand plays a zigzag bass line: G2, A2, B2, C3, D3, E3, F3, G3, F3, E3, D3, C3, B2, A2, G2.

Mit Sextakkorden über einer Tonleiter



A musical score in G major, 4/4 time, illustrating sext chords over a scale. The right hand plays a sequence of sext chords: G3-B3-D4, A3-C4-D4, B3-D4-E4, C4-D4-E4, D4-E4-F4, E4-F4-G4, D4-E4-F4, C4-D4-E4. The left hand plays a simple bass line with notes: G2, A2, B2, C3, D3, E3, F3, G3, F3, E3, D3, C3, B2, A2, G2.

Dreistimmige diminuierte Parallelismusausarbeitung

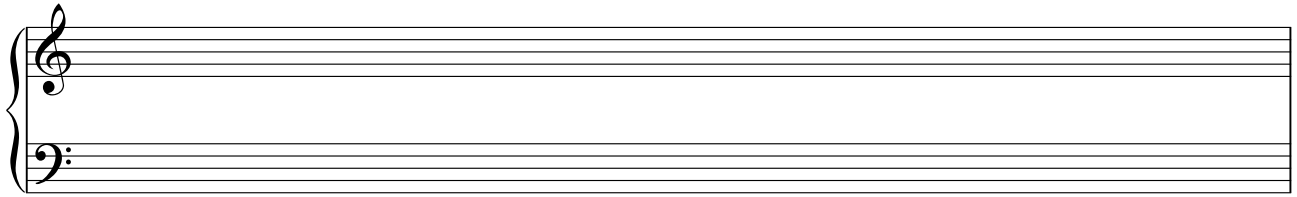


A musical score in G minor, 4/4 time, illustrating three-voice diminished parallelism. The right hand plays a melodic line with diminished intervals: G4 (quarter), A4 (quarter), B4 (quarter), C5 (quarter), B4 (quarter), A4 (quarter), G4 (quarter), F4 (quarter), E4 (quarter), D4 (quarter), C4 (quarter), B3 (quarter), A3 (quarter), G3 (quarter). The left hand plays a bass line with diminished intervals: G2, A2, B2, C3, D3, E3, F3, G3, F3, E3, D3, C3, B2, A2, G2. A measure number '25' is visible between the two systems.

aus: J. S. Bach, Fuge in g-Moll WtKl 1 BWV 861

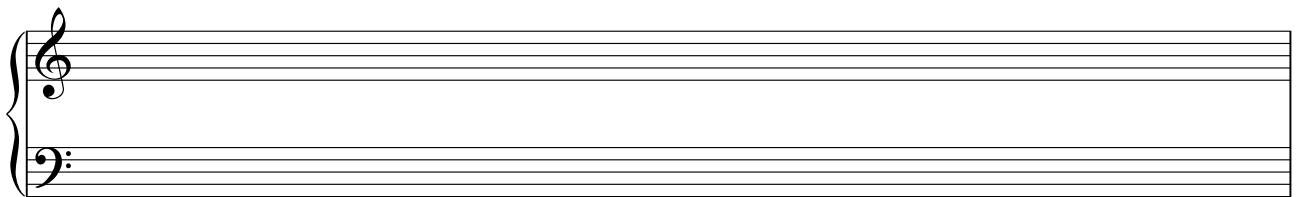


Dreistimmige diminuierte Parallelismusausarbeitung



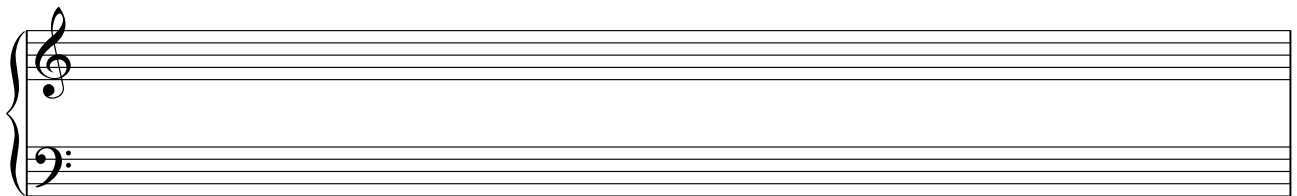
Quelle: \_\_\_\_\_

Dreistimmige diminuierte Parallelismusausarbeitung



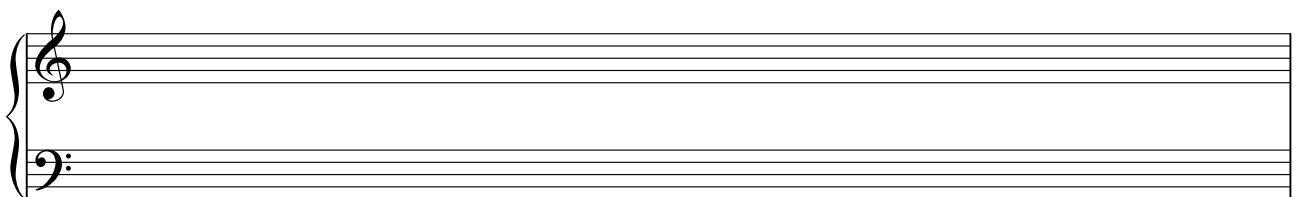
Quelle: \_\_\_\_\_

Dreistimmige diminuierte Parallelismusausarbeitung



Quelle: \_\_\_\_\_

Dreistimmige diminuierte Parallelismusausarbeitung



Quelle: \_\_\_\_\_

Zweistimmige diminuierte Parallelismusausarbeitung

aus: J. S. Bach,  
Kleines Präludium BWV 927, Nr. 4

Zweistimmig diminuierte Parallelismusausarbeitung

Quelle: \_\_\_\_\_

Zweistimmig diminuierte Parallelismusausarbeitung

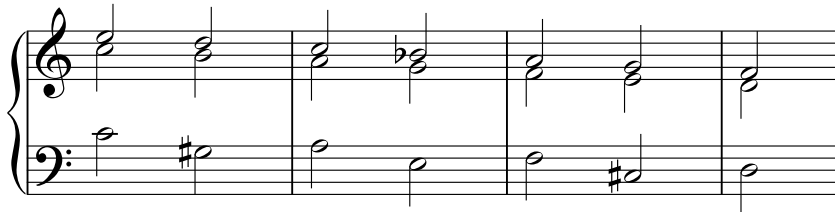
Quelle: \_\_\_\_\_

Zweistimmig diminuierte Parallelismusausarbeitung

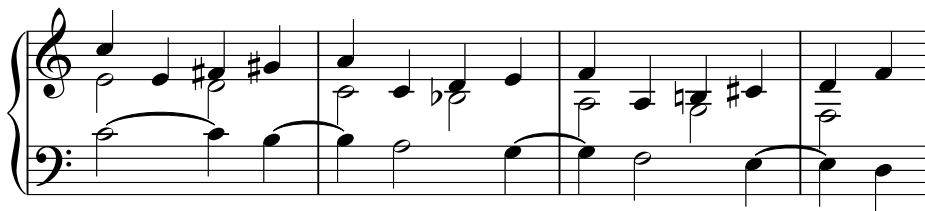
Quelle: \_\_\_\_\_

## Der chromatische Parallelismus

Mit Terzenparallelen in den Oberstimmen und Bass-Zickzack



Mit synkopierten Oberstimmen und diminuierter chromatisierter Basstimme



Das Modell mit Stimmtausch

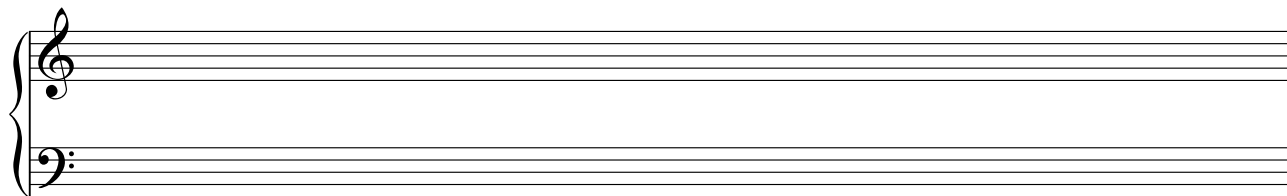


Dreistimmige diminuierte und chromatisierte Parallelismusausarbeitung



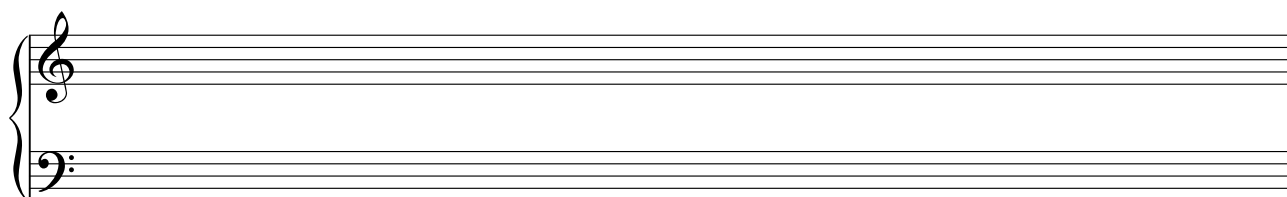
aus: J. S. Bach,  
Choralbearbeitung BWV 680

Dreistimmige diminuierte und chromatisierte Parallelismusausarbeitung



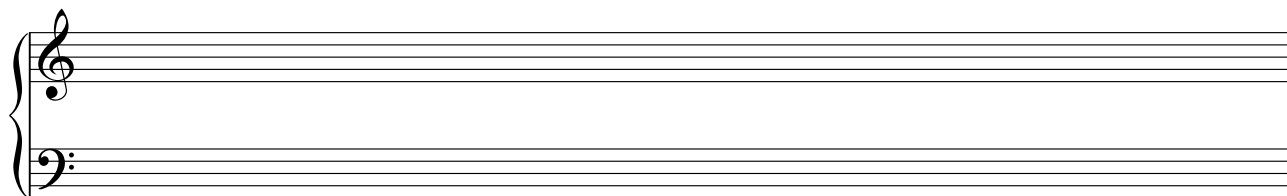
Quelle: \_\_\_\_\_

Dreistimmige diminuierte und chromatisierte Parallelismusausarbeitung



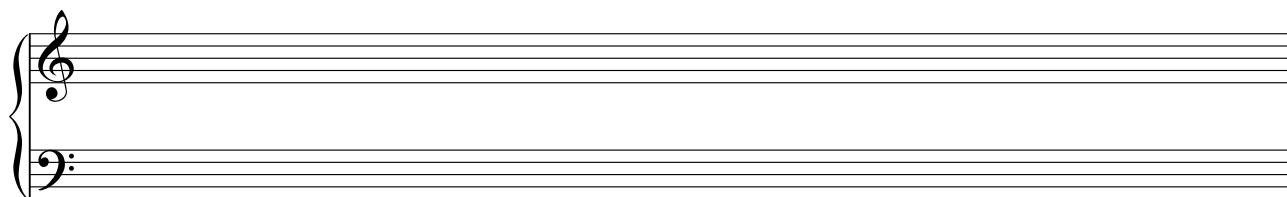
Quelle: \_\_\_\_\_

Dreistimmige diminuierte und chromatisierte Parallelismusausarbeitung



Quelle: \_\_\_\_\_

Dreistimmige diminuierte und chromatisierte Parallelismusausarbeitung



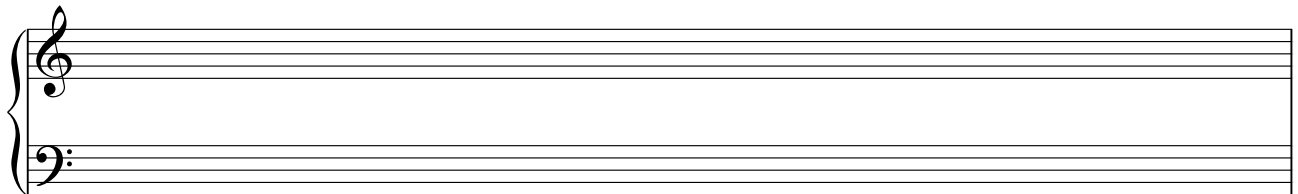
Quelle: \_\_\_\_\_

Zweistimmige diminuierte und chromatisierte Parallelismusausarbeitung



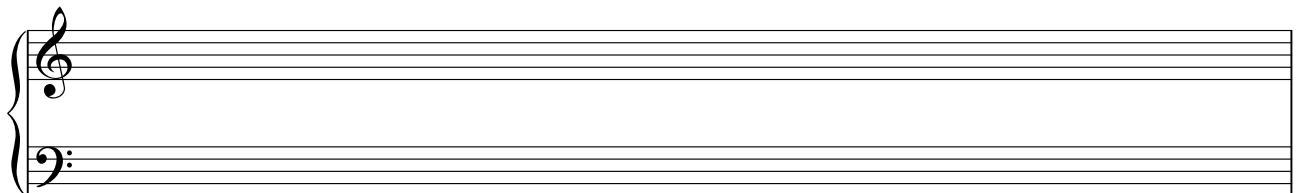
aus: J. S. Bach, Invention in C-Dur BWV 772

Zweistimmige diminuierte und chromatisierte Parallelismusausarbeitung



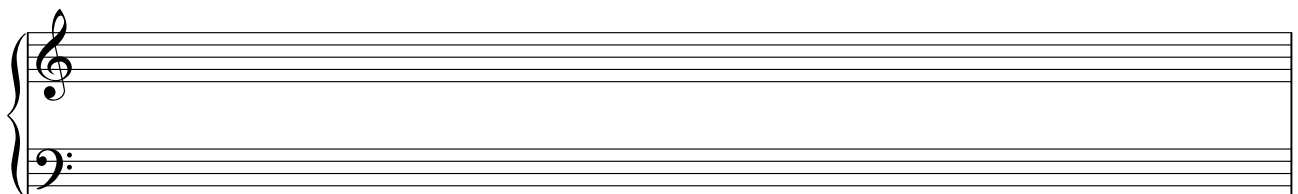
Quelle: \_\_\_\_\_

Zweistimmige diminuierte und chromatisierte Parallelismusausarbeitung



Quelle: \_\_\_\_\_

Zweistimmige diminuierte und chromatisierte Parallelismusausarbeitung



Quelle: \_\_\_\_\_

## 5. Der sekundweise aufwärts sequenzierte Quintfall (chromatische 5–6-Konsequente)

5 6 5 6 5 6 5 6 5 6 5 6

A d / H e / C F / D G / E a / F (B)

Mediantische Wirkung durch metrische Modifikation

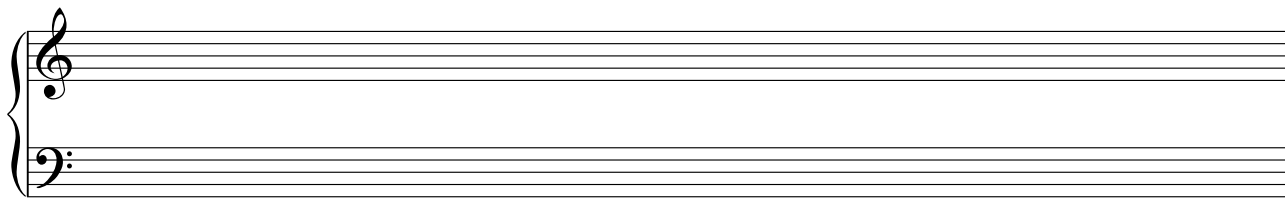
aus: J. S. Bach, Fuge in c-Moll BWV 537

8 O sü = ßer, o freund = lí = cher, o gü = ti = ger Herr

[4] [6] [6b]

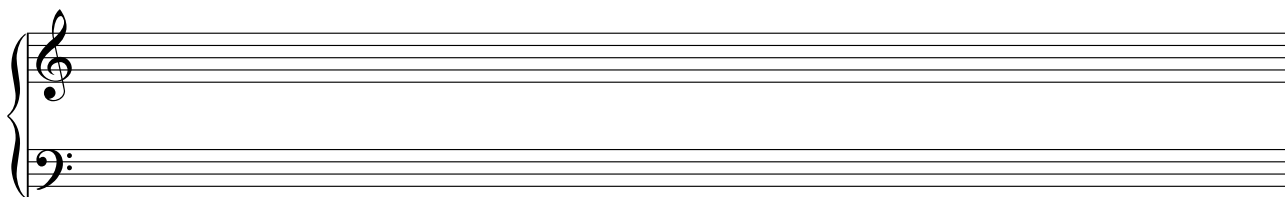
aus: H. Schütz, Kleines geistliches Konzert SWV 285

Beispiel für den sekundweise aufwärts sequenzierten Quintfall



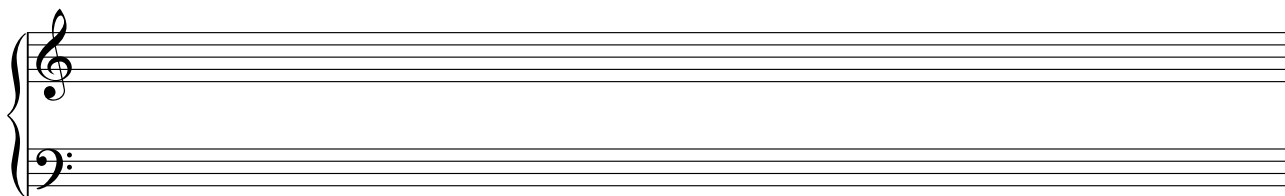
Quelle: \_\_\_\_\_

Beispiel für den sekundweise aufwärts sequenzierten Quintfall



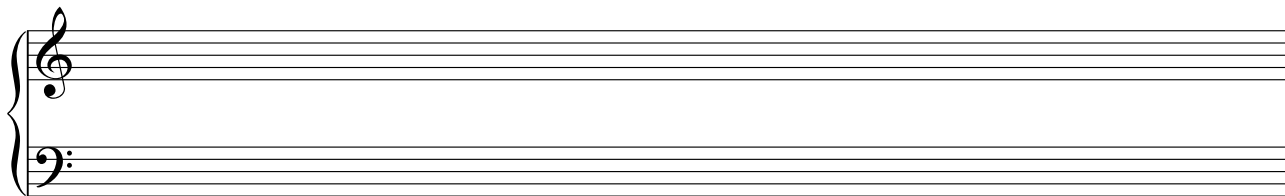
Quelle: \_\_\_\_\_

Beispiel für den sekundweise aufwärts sequenzierten Quintfall



Quelle: \_\_\_\_\_

Beispiel für den sekundweise aufwärts sequenzierten Quintfall



Quelle: \_\_\_\_\_

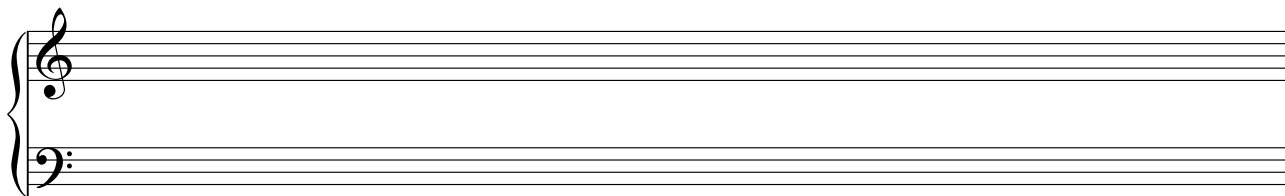
## 6. Ein Oberquintmodulationsmodell

aus: W. A. Mozart, Sinfonie KV 112, 1. Satz

aus: W. A. Mozart, Sonate KV 13, 1. Satz

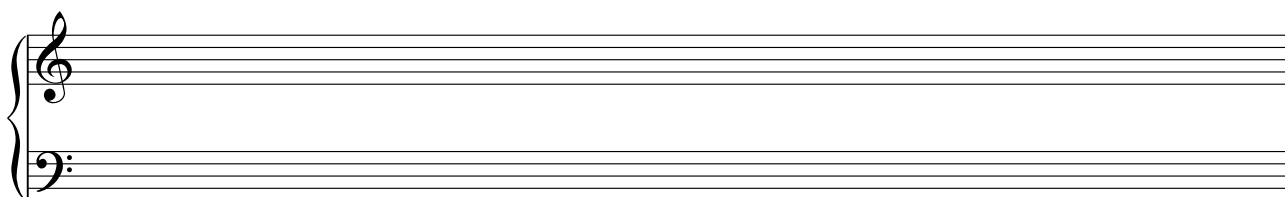


Beispiel für die Ausarbeitung des Oberquintmodulationsmodells



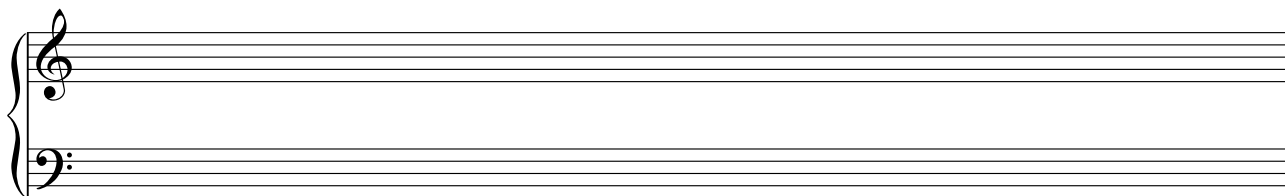
Quelle: \_\_\_\_\_

Beispiel für die Ausarbeitung des Oberquintmodulationsmodells



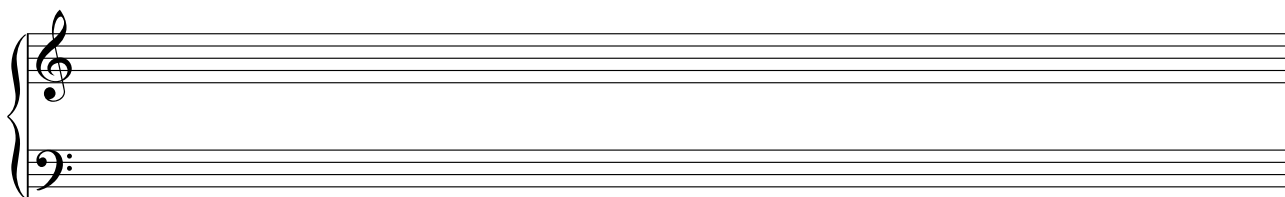
Quelle: \_\_\_\_\_

Beispiel für die Ausarbeitung des Oberquintmodulationsmodells



Quelle: \_\_\_\_\_

Beispiel für die Ausarbeitung des Oberquintmodulationsmodells

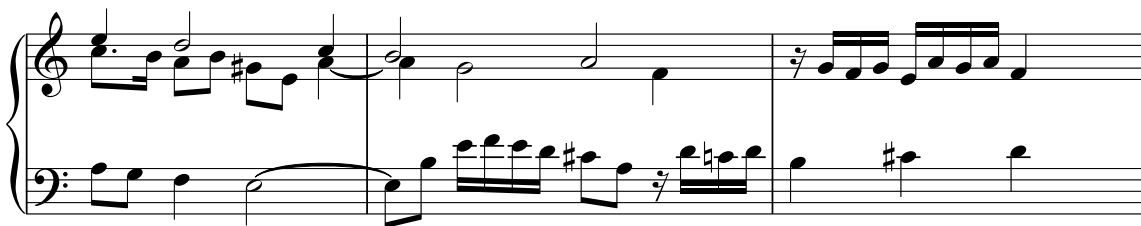


Quelle: \_\_\_\_\_

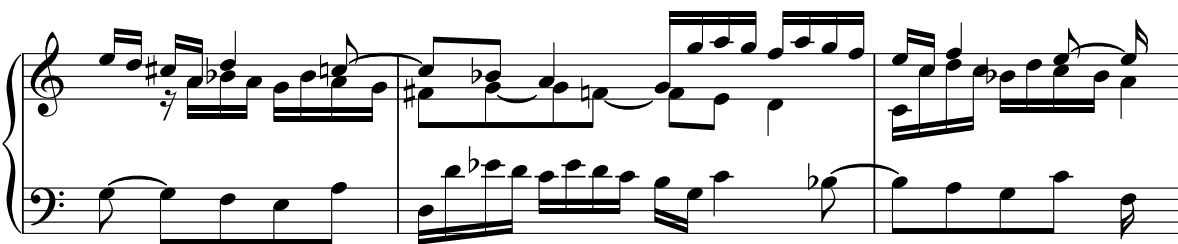
## 7. Ein Unterquintmodulationsmodell (Motivo di Cadenza)



aus: J. J. Froberger, Fantasia III super ut, re, mi



aus: J. Pachelbel, Magnificat-Fuge I.1

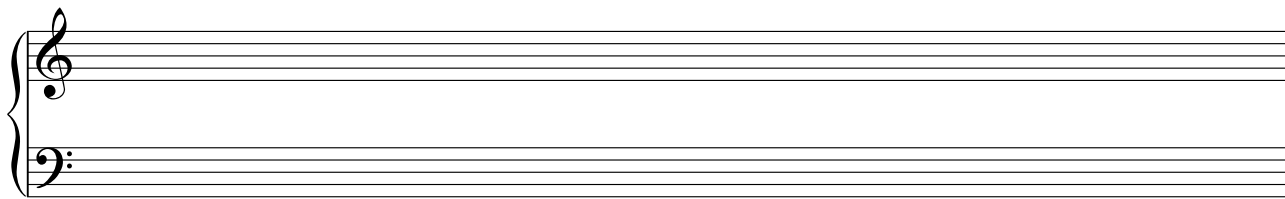


aus: J. S. Bach, Fuge in d-Moll WtKl 2 BWV 875



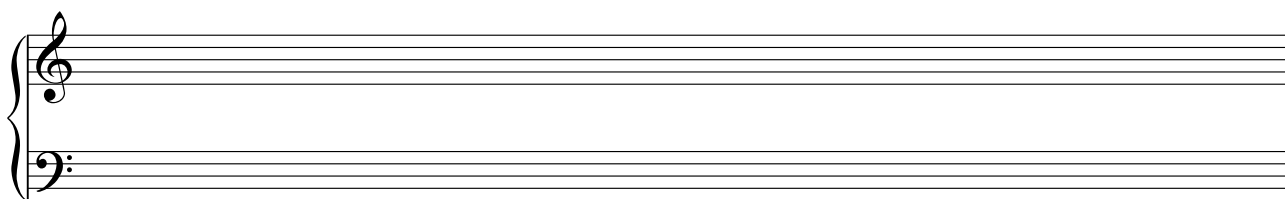
aus: W. A. Mozart, »Qui tollis«, T. 26–29 (Klavierauszug)

Beispiel für die Ausarbeitung des Unterquintmodulationsmodells



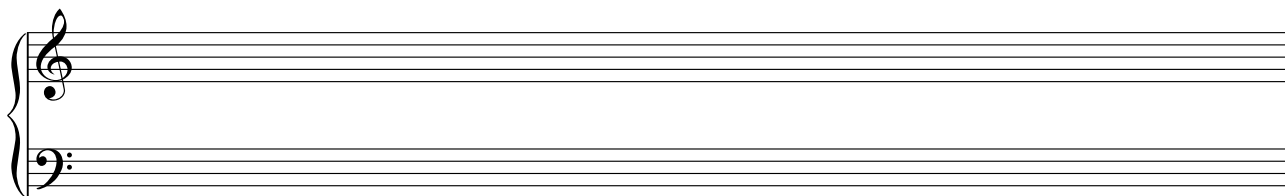
Quelle: \_\_\_\_\_

Beispiel für die Ausarbeitung des Unterquintmodulationsmodells



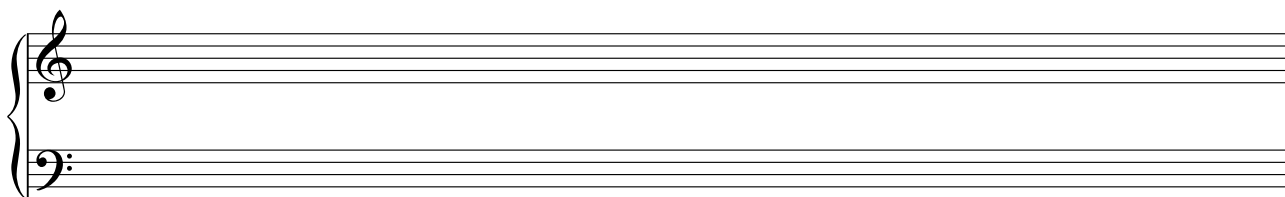
Quelle: \_\_\_\_\_

Beispiel für die Ausarbeitung des Unterquintmodulationsmodells



Quelle: \_\_\_\_\_

Beispiel für die Ausarbeitung des Unterquintmodulationsmodells



Quelle: \_\_\_\_\_

## 8. Lamentobass-Harmonik

1.) diat. Bass mit Sextakkorden

2.) chrom. Bass mit Sextakkorden

Exercise 1: Diatonic bass with six chords. The bass line consists of whole notes: G2, A2, B2, C3, D3, E3. The chords are triads: G2-A2-B2, A2-B2-C3, B2-C3-D3, C3-D3-E3, D3-E3-F3, E3-F3-G3.

Exercise 2: Chromatic bass with six chords. The bass line consists of whole notes: G2, A2, B2, C3, D3, E3. The chords are triads: G2-A2-B2, A2-B2-C3, B2-C3-D3, C3-D3-E3, D3-E3-F3, E3-F3-G3.

3.) diat. Bass mit 7-6-Synkope

4.) chrom. Bass mit 7-6-Synkope

Exercise 3: Diatonic bass with 7-6 syncopation. The bass line consists of whole notes: G2, A2, B2, C3, D3, E3. The chords are triads: G2-A2-B2, A2-B2-C3, B2-C3-D3, C3-D3-E3, D3-E3-F3, E3-F3-G3.

Exercise 4: Chromatic bass with 7-6 syncopation. The bass line consists of whole notes: G2, A2, B2, C3, D3, E3. The chords are triads: G2-A2-B2, A2-B2-C3, B2-C3-D3, C3-D3-E3, D3-E3-F3, E3-F3-G3.

5.) mit chrom. Mittelsstimme

6.) mit 6-5-Bewegung

Exercise 5: Chromatic middle voice. The middle voice consists of quarter notes: G2, A2, B2, C3, D3, E3. The bass line consists of whole notes: G2, A2, B2, C3, D3, E3. The chords are triads: G2-A2-B2, A2-B2-C3, B2-C3-D3, C3-D3-E3, D3-E3-F3, E3-F3-G3.

Exercise 6: 6-5 movement. The middle voice consists of quarter notes: G2, A2, B2, C3, D3, E3. The bass line consists of whole notes: G2, A2, B2, C3, D3, E3. The chords are triads: G2-A2-B2, A2-B2-C3, B2-C3-D3, C3-D3-E3, D3-E3-F3, E3-F3-G3.

7.) mit Sekundakkorden (Gb.)

8.) mit verm. Septakkorden (Gb.)

Exercise 7: Secondary chords. The middle voice consists of quarter notes: G2, A2, B2, C3, D3, E3. The bass line consists of whole notes: G2, A2, B2, C3, D3, E3. The chords are triads: G2-A2-B2, A2-B2-C3, B2-C3-D3, C3-D3-E3, D3-E3-F3, E3-F3-G3.

Exercise 8: Diminished seventh chords. The middle voice consists of quarter notes: G2, A2, B2, C3, D3, E3. The bass line consists of whole notes: G2, A2, B2, C3, D3, E3. The chords are triads: G2-A2-B2, A2-B2-C3, B2-C3-D3, C3-D3-E3, D3-E3-F3, E3-F3-G3.

6<sub>4</sub><sup>#</sup> 6<sub>5</sub><sup>h</sup> 6<sub>2</sub><sup>#</sup> 6<sub>5</sub><sup>h</sup> 6<sub>3</sub><sup>#</sup> 6 5<sub>3</sub><sup>#</sup> 6<sub>2</sub><sup>#</sup> 7<sub>b</sub> 6<sub>3</sub><sup>#</sup> 7<sub>b</sub> 6<sub>3</sub><sup>#</sup> 6 5<sub>3</sub><sup>#</sup>

Exercise 7: Secondary chords. The middle voice consists of quarter notes: G2, A2, B2, C3, D3, E3. The bass line consists of whole notes: G2, A2, B2, C3, D3, E3. The chords are triads: G2-A2-B2, A2-B2-C3, B2-C3-D3, C3-D3-E3, D3-E3-F3, E3-F3-G3.

Exercise 8: Diminished seventh chords. The middle voice consists of quarter notes: G2, A2, B2, C3, D3, E3. The bass line consists of whole notes: G2, A2, B2, C3, D3, E3. The chords are triads: G2-A2-B2, A2-B2-C3, B2-C3-D3, C3-D3-E3, D3-E3-F3, E3-F3-G3.

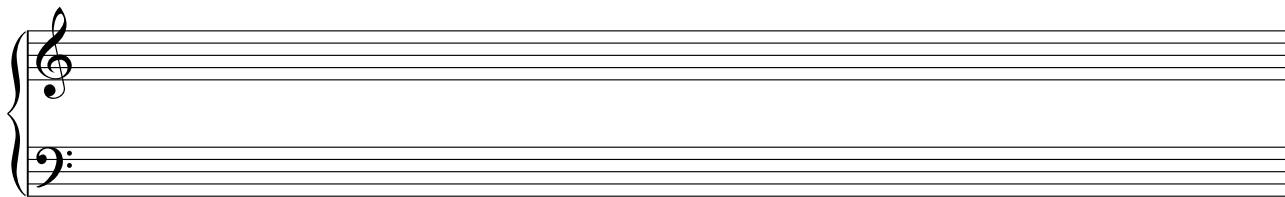
aus: J. P. Sweelinck, Chromatische Fantasie, T. 182–184

Exercise 7: Secondary chords. The middle voice consists of quarter notes: G2, A2, B2, C3, D3, E3. The bass line consists of whole notes: G2, A2, B2, C3, D3, E3. The chords are triads: G2-A2-B2, A2-B2-C3, B2-C3-D3, C3-D3-E3, D3-E3-F3, E3-F3-G3.

Exercise 8: Diminished seventh chords. The middle voice consists of quarter notes: G2, A2, B2, C3, D3, E3. The bass line consists of whole notes: G2, A2, B2, C3, D3, E3. The chords are triads: G2-A2-B2, A2-B2-C3, B2-C3-D3, C3-D3-E3, D3-E3-F3, E3-F3-G3.

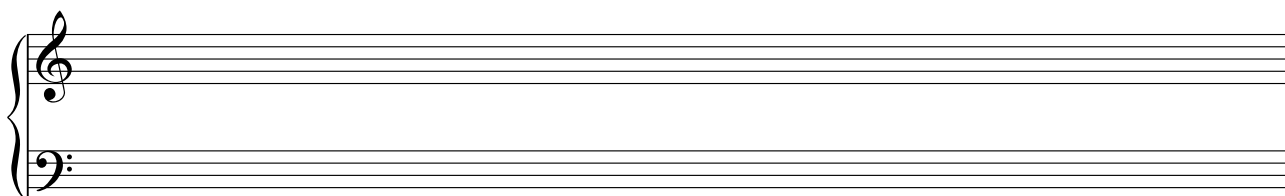
aus: G. F. Händel (?), 6 kleine Fugen, Nr. 4, T. 20–24 (publiziert in Wien ca. 1830)

Beispiel für eine Lamentobass-Ausarbeitung



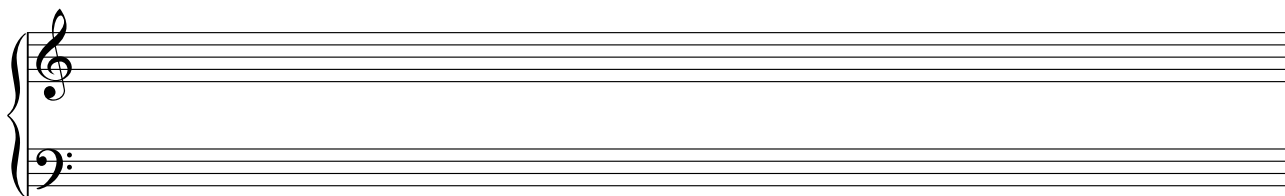
Quelle: \_\_\_\_\_

Beispiel für eine Lamentobass-Ausarbeitung



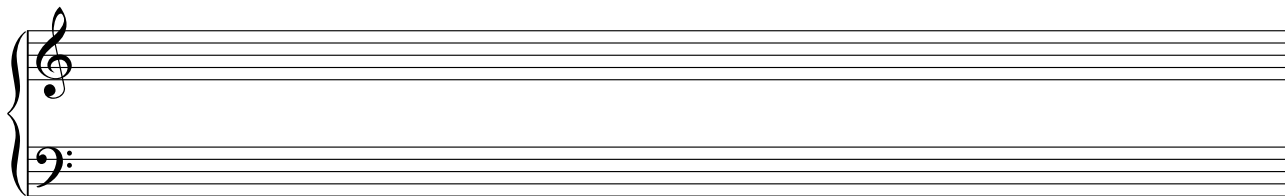
Quelle: \_\_\_\_\_

Beispiel für eine Lamentobass-Ausarbeitung



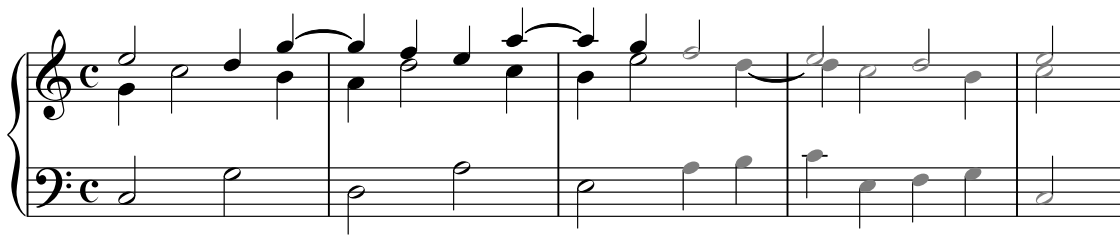
Quelle: \_\_\_\_\_

Beispiel für eine Lamentobass-Ausarbeitung



Quelle: \_\_\_\_\_

## 9. Die Quintanstiegssequenz



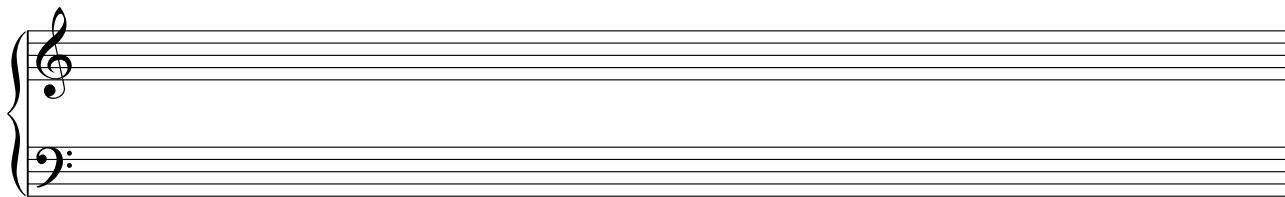
Das Quintanstiegssequenzmodell wird üblicherweise nicht-modulierend eingesetzt und oftmals in Kombination mit anderen Modellen zur Darstellung einer Tonart verwendet.

1.

A musical score for the first system of the Quintanstiegssequenz model. It consists of six systems of music, each with a treble and bass clef. The first system is marked with a '1.' and shows a sequence of eighth notes in the treble clef and a sequence of eighth notes in the bass clef. The second system continues the sequence with slurs and accents. The third system continues the sequence with slurs and accents. The fourth system continues the sequence with slurs and accents. The fifth system continues the sequence with slurs and accents. The sixth system continues the sequence with slurs and accents.

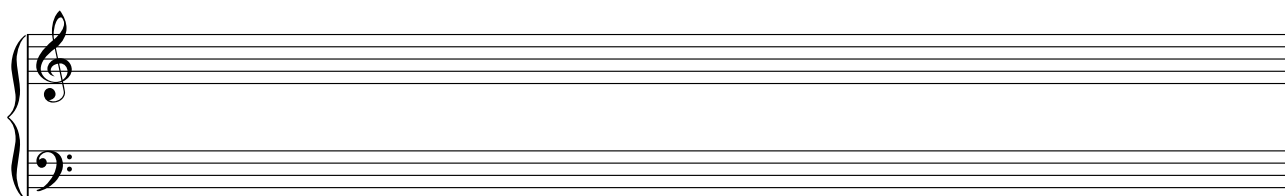
Johann Sebastian Bach, Kleines Präludium in C-Dur, BWV 924

Beispiel für eine Quintanstiegssequenz-Ausarbeitung



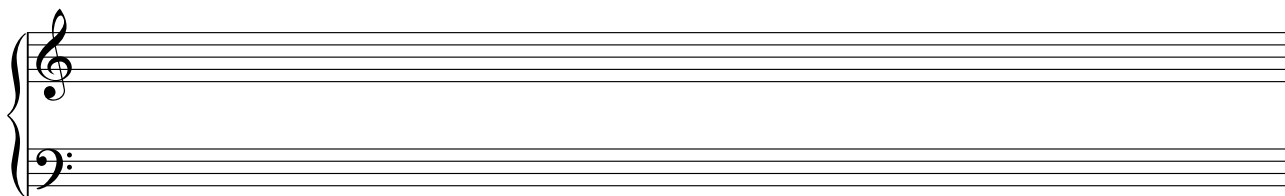
Quelle: \_\_\_\_\_

Beispiel für eine Quintanstiegssequenz-Ausarbeitung



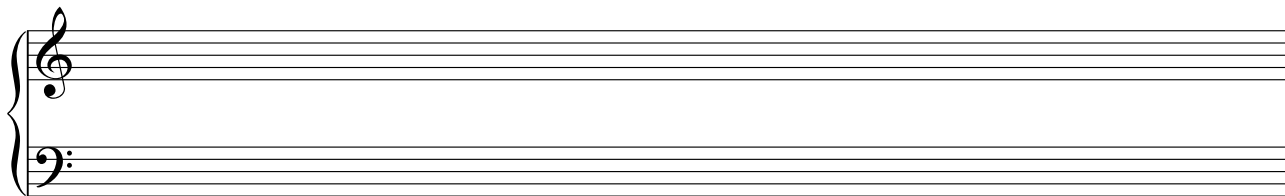
Quelle: \_\_\_\_\_

Beispiel für eine Quintanstiegssequenz-Ausarbeitung



Quelle: \_\_\_\_\_

Beispiel für eine Quintanstiegssequenz-Ausarbeitung



Quelle: \_\_\_\_\_

## Weiterführende Links zum Thema auf musikanalyse.net

### Allgemein

<http://musikanalyse.net/tutorials/satzmodelle/>  
<http://musikanalyse.net/tutorials/satzmodell-impro/>

### Zur Kadenz

<http://musikanalyse.net/tutorials/kadenz/>  
<http://musikanalyse.net/tutorials/kadenz-als-Formmodell/>  
<http://musikanalyse.net/tutorials/phrygische-wendung/>  
<http://musikanalyse.net/tutorials/cadentia-duriuscula/>  
<http://musikanalyse.net/tutorials/kadenz-kanon/>

### Quintfallsequenzen

<http://musikanalyse.net/tutorials/quintfallsequenz/>  
<http://musikanalyse.net/tutorials/quintfallsequenz-mit-synkopenkette/>

### Parallelismus

<http://musikanalyse.net/tutorials/parallelismus/>

### Ober- und Unterquintmmodulation

<http://musikanalyse.net/tutorials/oberquintmodulation/>  
<http://musikanalyse.net/tutorials/motivo-di-cadenza/>

### Lamentobass

<http://musikanalyse.net/tutorials/lamentobass/>

### Anderes

<http://musikanalyse.net/tutorials/i-x-v-i-schema/>  
<http://musikanalyse.net/tutorials/regola/>

Stand: März 2019

